

Ar

ti

Artile

---

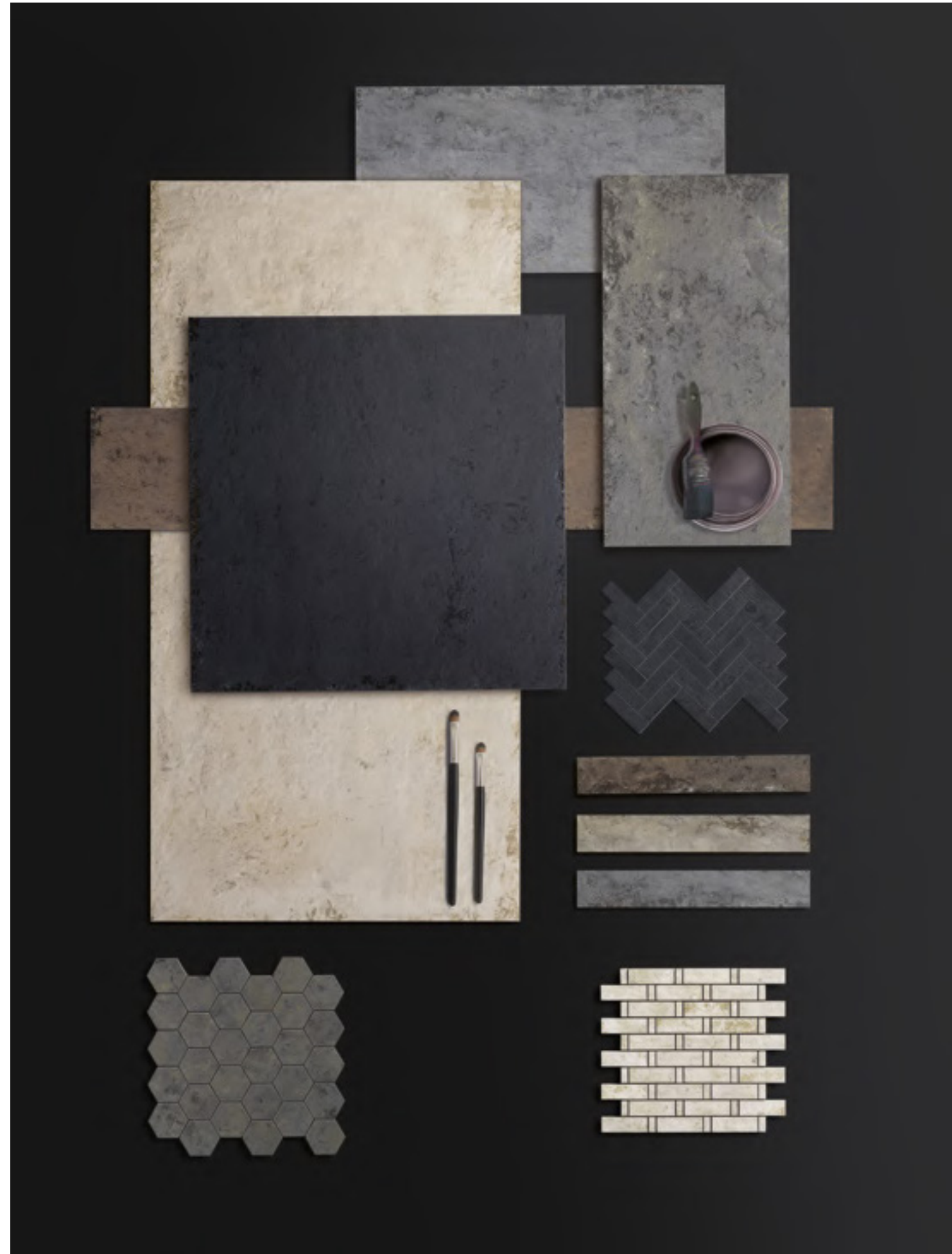
le

# Artile

GRES PORCELLANATO COLORATO IN MASSA

COLORED BODY PORCELAIN STONEWARE\_GRÈS CÉRAMÉ COLORÉ DANS LA MASSE\_EINGEFÄRBTES FEINSTEINZEUG

8,8 MM R10A: 60x120\_24"x48" - 20x120\_8"x48" - 60x60\_24"x24" - 30x60\_12"x24"



mood

# Artile

Materie e strutture diverse, colori decisi e varietà di formati: nasce così la serie Artile, connubio tra ricerca innovativa ed estro creativo del nostro laboratorio di progettazione, per soddisfare le più ricercate esigenze di design contemporaneo, per "pennellare" ambienti residenziali e commerciali. Con Artile la materia prende forma in intriganti effetti di luce e diversi giochi di prospettiva.



Different materials and structures, bold colours and size range: this is how Artile collection was born. A combination of innovative research and creative flair of our Research & Development Dept., meeting the most refined contemporary design needs, to "paint" residential and commercial environments. With Artile collection, the material takes shape in attractive lighting effects and several perspective tricks.

Matières et structures différentes, couleurs vives et variété de formats: c'est ainsi que naît la série Artile, une combinaison entre la recherche innovante et la créativité de notre laboratoire, pour satisfaire les exigences les plus raffinées de design contemporain, pour 'habiller' les ambiances résidentielles et commerciales. Avec Artile la matière prend forme en des effets de lumière intrigants et des jeux de perspective différents.

Unterschiedliche Materialien und Strukturen, kräftige Farben und verschiedene Formate:

So entstand die Serie Artile, eine Kombination aus innovativer Forschung und kreativem Flair unseres Designlabors, um die gefragtesten zeitgenössischen Designanforderungen zu erfüllen und Wohn und Geschäftsumgebungen zu "bürsten".

Mit Artile nimmt Materie Gestalt an in faszinierenden Lichteffekten und verschiedenen Perspektivspielen.

BLACK GOLD

SAGE

OCEAN BLUE

IVORY

GREIGE

COPPER

V3  
SHADE SPECTRUM  
HIGH

ISO 13006 - G - Bla\_E ≤ 0,5% - UNI EN 14411 - UGL  
ANSI A - 326.3: 2021  
WET DYNAMIC COEFFICIENT OF FRICTION

100 % DESIGN AND  
PRODUCTION OF ITALY

Artile  
MATERICO

8,8 mm R10A



60x120  
24"x48"  
Nat Ret



20x120  
8"x48"  
Nat Ret



60x60  
24"x24"  
Nat Ret



30x60  
12"x24"  
Nat Ret

modular system

Decor / Decors



Mosaico 30x30  
12"x12"  
Nat Ret



Muretto 30x30  
12"x12"  
Nat Ret



Esagona 28x29  
11"x11 1/2"  
Nat Ret



Spina di pesce 27x25,5  
10 1/2"x10"  
Nat Ret

Sviluppo grafico per formato  
Pattern by size  
Développement graphique par format  
Grafischer Entwurf für Format

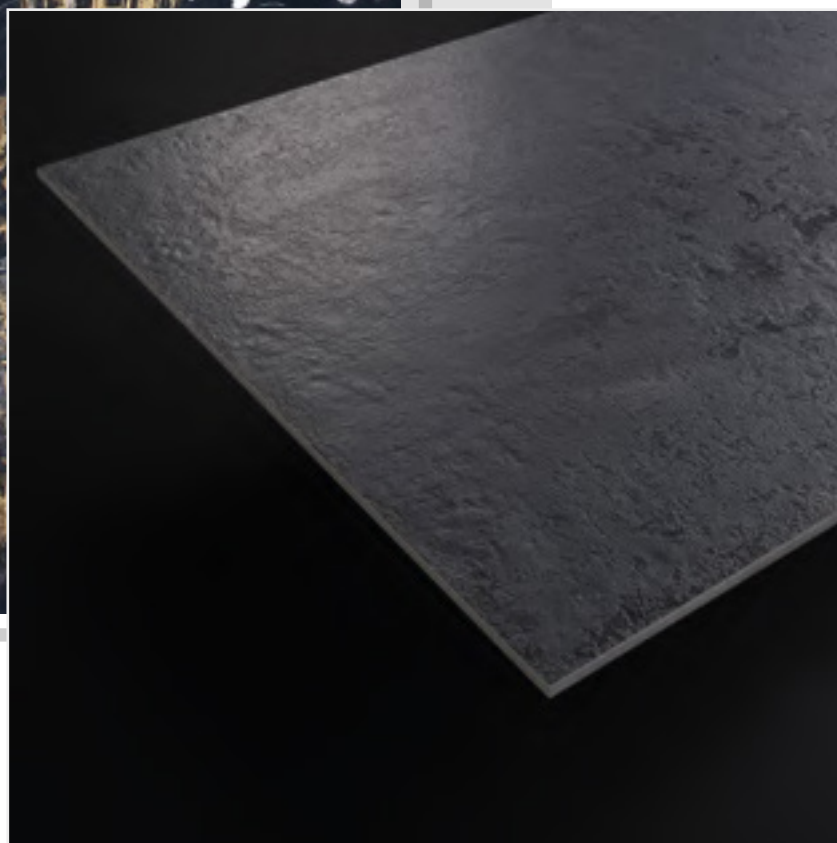
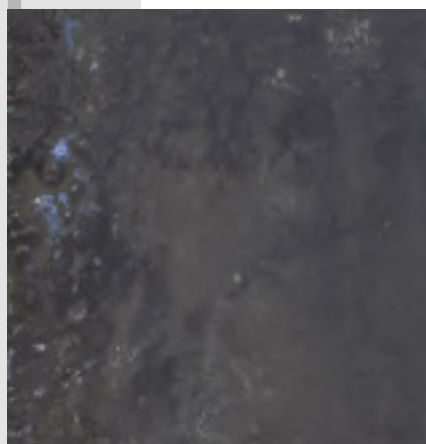
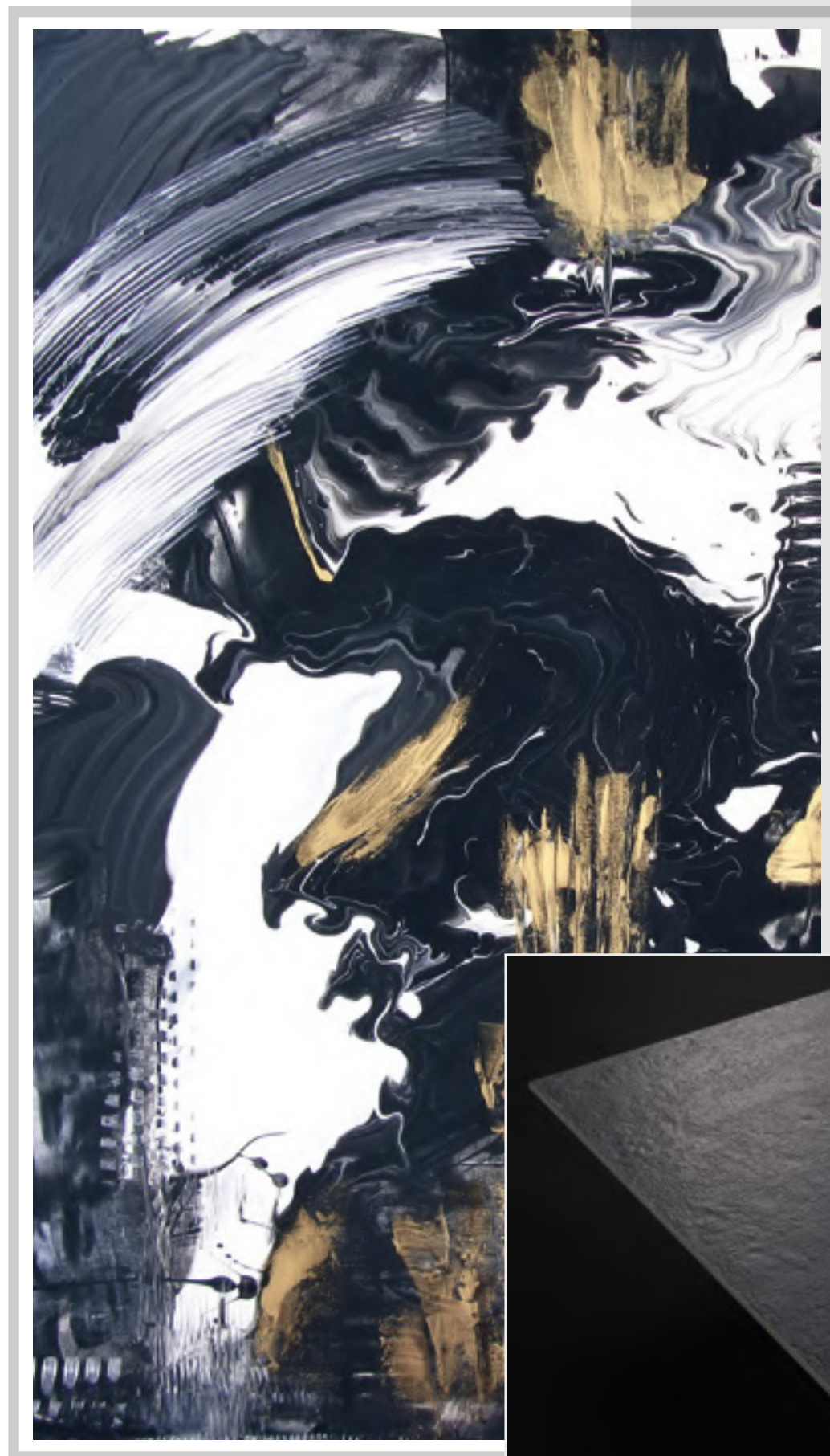


60x120  
8,8 mm  
18

20x120  
8,8 mm  
12

60x60  
8,8 mm  
36

30x60  
8,8 mm  
18



# BLACK GOLD



Suggestive research and perceptive stimulation through the use of prized materials that come together with the glue and grits. Black Gold is the dark colour of Artile, illuminated by tonal apertures veering on oxidised gold which create depth on the surface of the material, for a sophisticated style solution.

**Ricerca emozionale e stimolazione percettiva attraverso l'utilizzo di materie pregiate che si fondono alla colla e alle graniglie.**

Recherche émotionnelle et stimulation perceptive grâce à l'utilisation de matériaux haut de gamme qui se fondent à la colle et à la grenaille. Black Gold est la couleur foncée d'Artile, éclairée par des touches de couleur tendant au doré oxydé qui créent de la profondeur sur la surface de la matière, pour une solution stylée raffinée.

**Black Gold è il colore scuro di Artile, illuminato da aperture tonali tendenti al dorato ossidato che creano profondità sulla superficie della materia, per una ricercata soluzione di stile.**

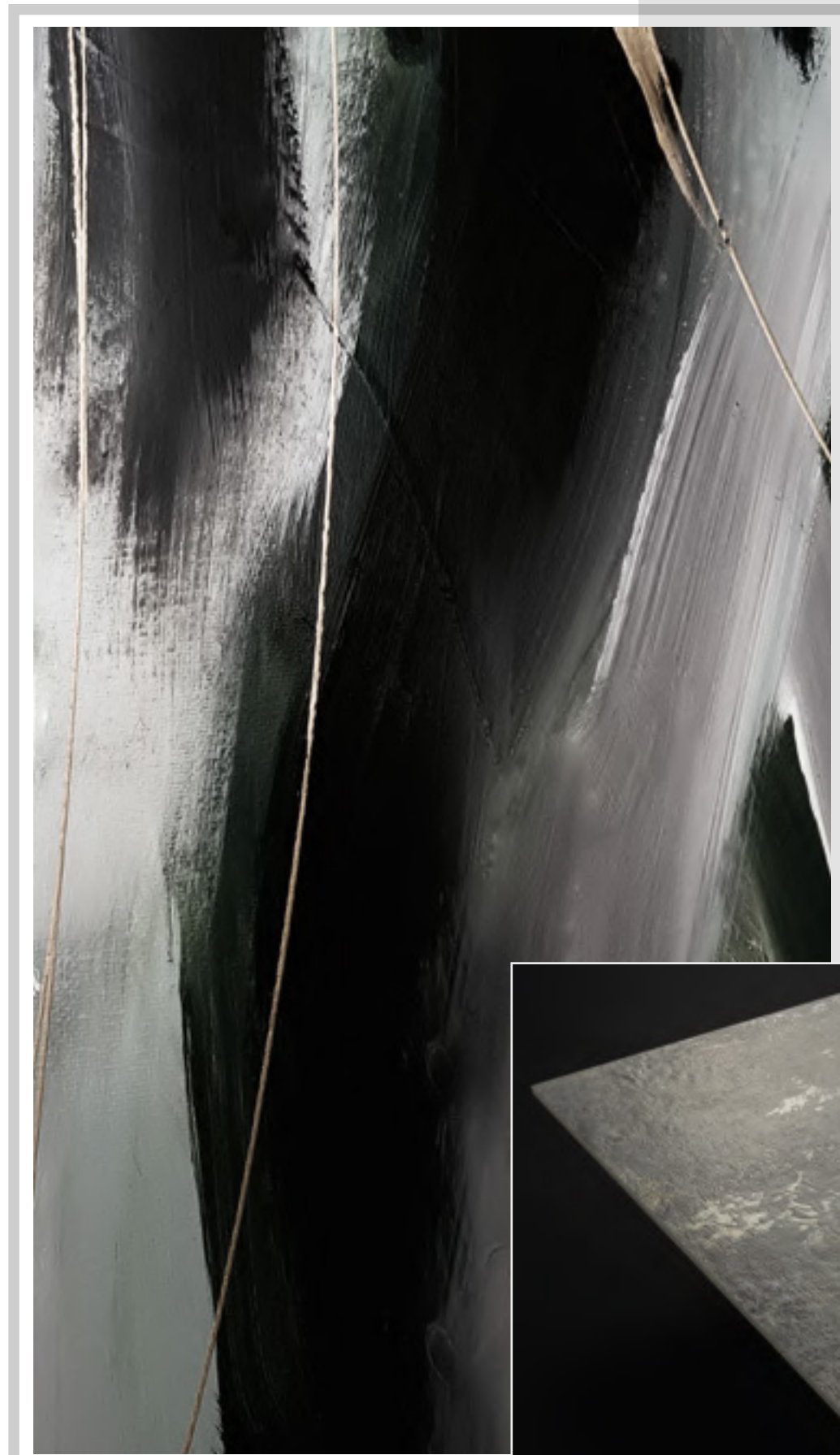
Emotionale Forschung und Anregung der Wahrnehmung durch wertvolle Materialien, die mit Klebstoff und Mittelgut verschmelzen. Black Gold, die dunkle Farbe von Artile, wird durch tonale, zu oxidiertem Gold tendierenden Erschließungen auf der Oberfläche des Materials zu einer raffinierten Stil-Lösung.

# BLACK GOLD

8.8 mm



**WALL**  
IVORY 20x120\_8"x48"  
**FLOOR**  
BLACK GOLD 60x120\_24"x48"



SAGE



**Molteplici materie con tecniche decorative differenti per un colore nuovo ma con un forte richiamo alla ceramica artigianale.**

**Sage è la proposta audace di Artile, che arricchisce gli spazi di personalità e energia contemporanea.**

A multitude of materials with different decorative techniques for a novel colour with a strong reference to handcraft ceramics. Sage is the bolder offering in the Artile series, which embellishes spaces with personality and contemporary energy.

De nombreuses matières avec des techniques de décoration différentes pour une couleur nouvelle mais avec un rappel net à la céramique artisanale. Sage est la proposition audacieuse d'Artile, qui enrichit les espaces d'une personnalité et d'une énergie contemporaines.

Mehrere Materialien mit verschiedenen dekorativen Techniken für eine neue Farbe, aber mit einem starken Bezug zu handgefertigter Keramik. Sage ist ein kühner Vorschlag von Artile, der Räume mit Persönlichkeit und zeitgenössischer Energie bereichert.

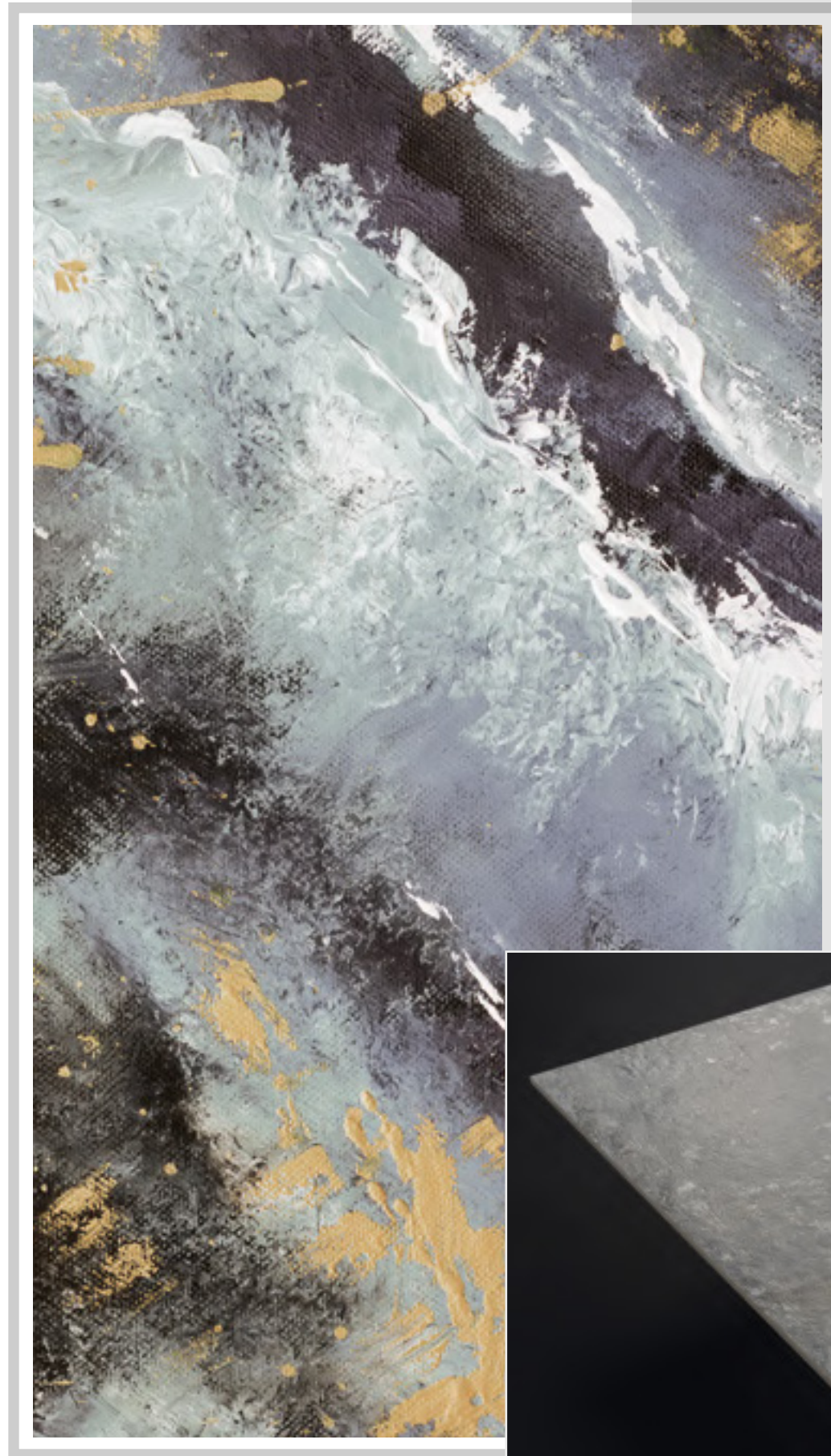
# SAGE

8.8 mm



**WALL**  
IVORY 30x60\_12"x24"  
MOSAICO IVORY 30x30\_12"x12" - MURETTO IVORY 30x30\_12"x12"

**FLOOR**  
SAGE 20x120\_8"x48"



# OCEAN BLUE



The power of nature and its hidden energy, ready to be released in colour in the form of unrefined material spots. Ocean Blue is an evocative colour, a creative vortex that values the character and the originality of the Artile series.

La puissance de la nature et son énergie cachée, prête à se libérer dans la couleur à travers des touches de matière brute. Ocean Blue est la couleur suggestive, un tourbillon créatif qui met en valeur le caractère et l'originalité de la série Artile.

**La potenza della natura e la sua energia celata, pronta a sprigionarsi nel colore attraverso macchie di materia grezza.**

**Ocean Blue è il colore evocativo, un vortice creativo che valorizza il carattere e l'originalità della serie Artile.**

Die Kraft der Natur und ihre verborgene Energie, die durch das Hervorschimmern von Rohmaterial in Farbe entfesselt wird. Ocean Blue ist die evokative Farbe, ein kreativer Wirbel, der den Charakter und die Originalität der Serie Artile unterstreicht.



# OCEAN BLUE

8.8 mm



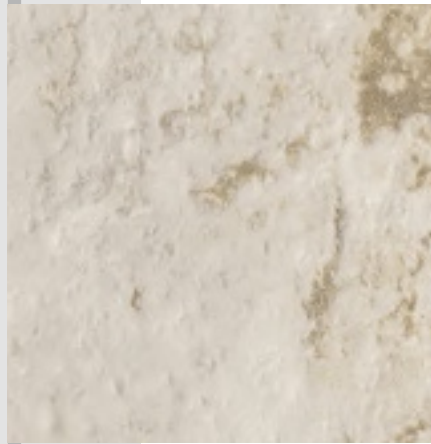
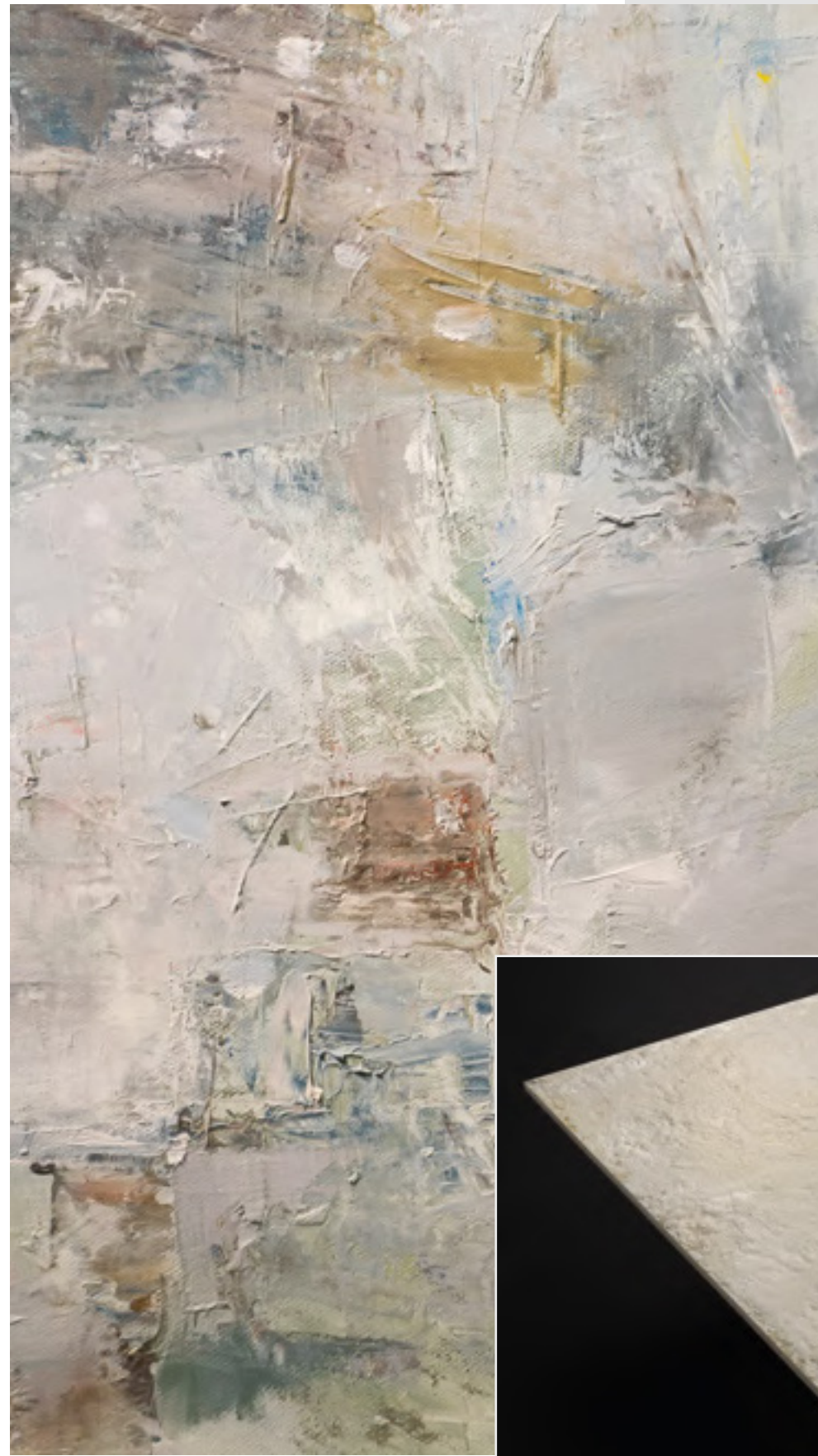
**WALL**

IVORY 30x60\_12"x24"

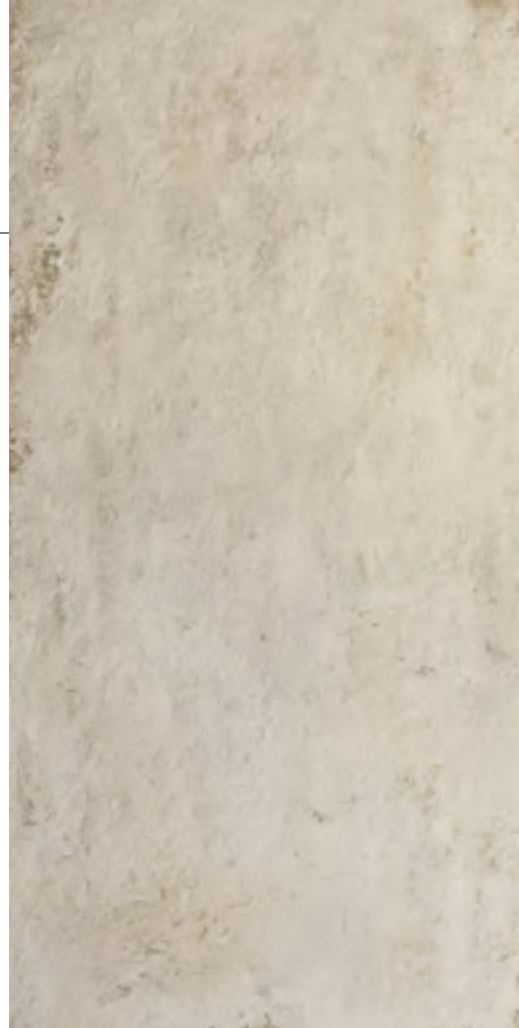
SPINA DI PESCE IVORY 27x25,5\_10 1/2"x10" - ESAGONA IVORY 28x29\_11"x11 1/2"

**FLOOR**

OCEAN BLUE 60x120\_24"x48"



IVORY



**Una superficie chiara, disegnata dalla luce che ne restituisce un effetto tridimensionale attraverso giochi di lucido e opaco nelle sue lievi sfumature.**

**Ivory è la variante di Artile che sa riverberare il suo candore all'interno degli spazi indoor.**

A pale surface, designed by light, which lends it a three-dimensional effect through games of glossy and matt finishes in its slight variations in shade. Ivory is the variant of Artile which successfully reverberates its candour within indoor settings.

Une surface claire, dessinée par la lumière qui lui apporte un effet tridimensionnel à travers des jeux de brillants et de mats dans des nuances légères. Ivory est la nuance d'Artile qui parvient à refléter sa blancheur dans les espaces intérieurs.

Eine lichtgezeichnete Oberfläche, die durch Spiele von glänzend und undurchsichtig in leichten Nuancen eine dreidimensionale Wirkung erzeugt. Bei der Variante Ivory von Artile wird das Elfenbeinweiß in Innenräumen widerspiegelt.

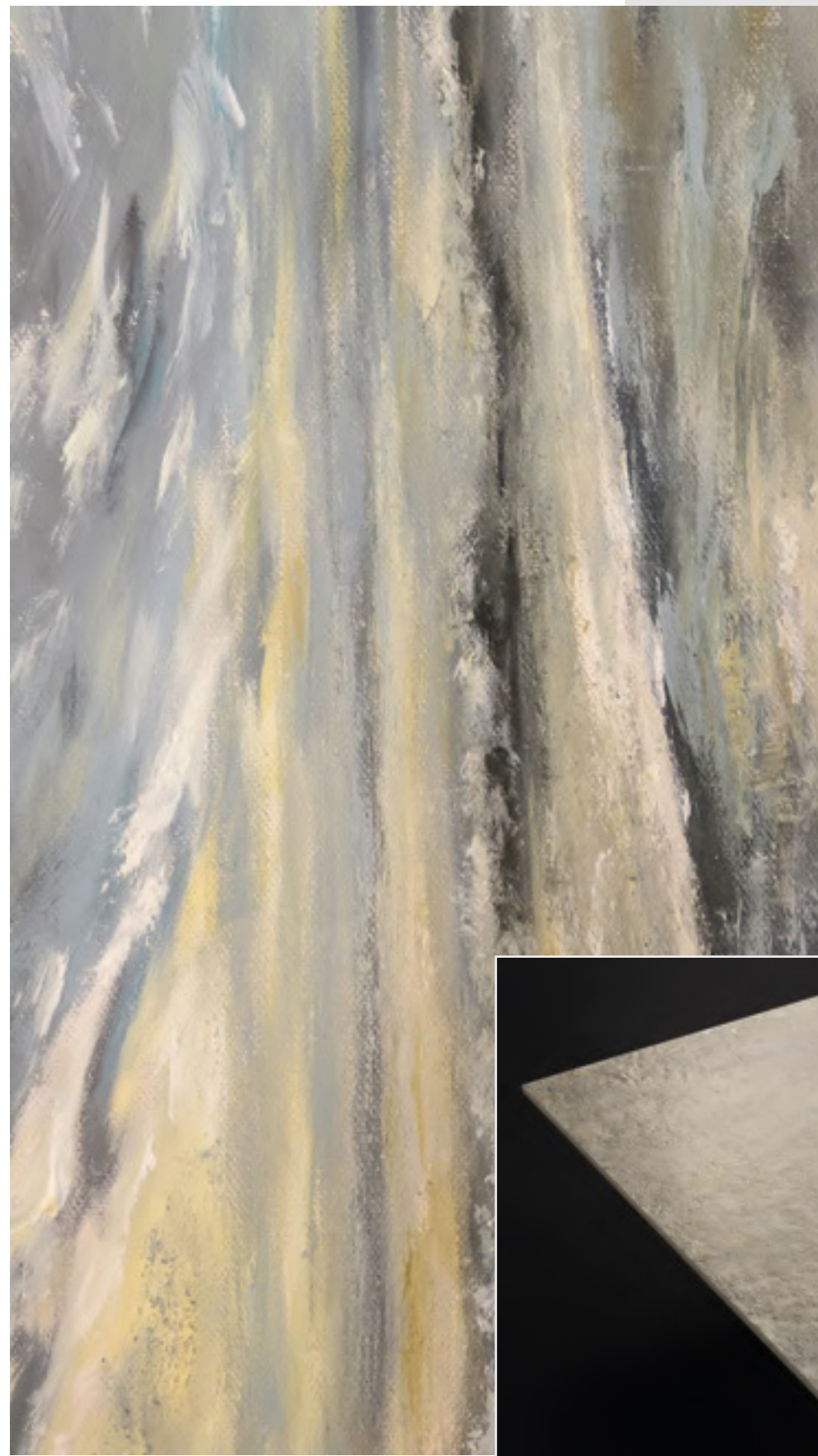
# IVORY

8.8 mm



**WALL**  
IVORY 60x120\_24"x48"

**FLOOR**  
SAGE 20x120\_8"x48"



# GREIGE



**Un connubio tra arte ed effetto naturale attraverso impasti di materia, come spatolati a mano arricchiti da elementi che sembrano erosi dal tempo.**

**Greige è un colore versatile, capace di inserirsi in un design dal gusto classico ma anche in proposte di arredo più sofisticate.**

A blend of art and natural effect achieved through material mixes, including hand-brushed applications embellished with elements that appear to have been eroded by time. Greige is a versatile colour, capable of blending in with classic designs as well as with more sophisticated furnishing solutions.

Une union entre art et effet naturel grâce à l'impression d'une matière étalée à la spatule, enrichie d'éléments qui semblent érodés par le temps. Greige est une couleur polyvalente, capable de s'inscrire dans un design d'esprit classique mais également dans des propositions de décoration plus sophistiquées.

Eine Kombination aus Künstlichkeit und natürlicher Wirkung durch Materialmischungen, wie Handspatel, die mit Elementen angereichert werden, damit sie so aussehen, als wären sie von der Zeit erodiert worden. Greige ist eine vielseitige Farbe, die sich in ein klassisches Design, aber auch in anspruchsvollere Einrichtungsvorschläge einfügen kann.

# GREIGE

8.8 mm



**WALL**  
IVORY 60x120\_24"x48"  
**FLOOR**  
GREIGE 60x120\_24"x48"



# COPPER



**Come in un procedimento alchemico la materia si fonde al rame creando un prodotto unico nel suo genere. La superficie assume un carattere naturale per la presenza di elementi ossidati.**

**Copper, il colore ramato della serie Artile, unico per la sua carica di possibilità espressive.**

As in an alchemical reaction, the material merges with copper to create a product that is truly one of a kind. The surface takes on a natural appearance due to the presence of oxidised elements.

Copper, the coppery colour of the Artile series, is unique due to its array of expressive possibilities.

Comme dans un procédé alchimique, la matière se fond dans le cuivre pour créer un produit unique en son genre. La surface prend un caractère naturel grâce à la présence d'éléments oxydés.

Copper, la couleur cuivrée de la série Artile, unique par son immense capacité expressive.

Wie in einem alchemistischen Prozess verschmilzt das Material mit Kupfer zu einem einzigartigen Produkt. Oxydierte Elemente verleihen der Oberfläche einen natürlichen Charme. Copper, die kupferne Variante der Serie Artile bietet einzigartige Ausdrucksmöglichkeiten.

# COPPER

8.8 mm

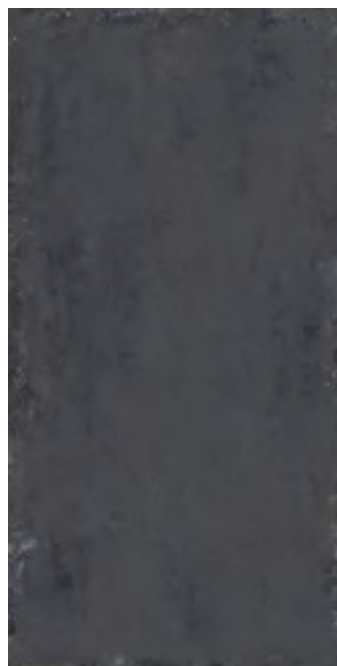


**WALL**  
MOSAICO COPPER 30x30\_12"x12"

**FLOOR**  
GREIGE 20x120\_8"x48"

# ARTILE

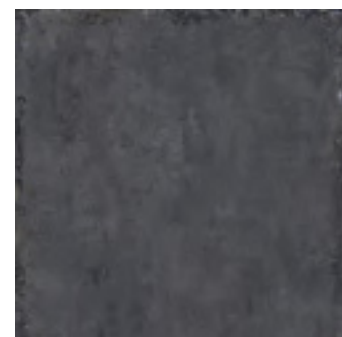
## BLACK GOLD



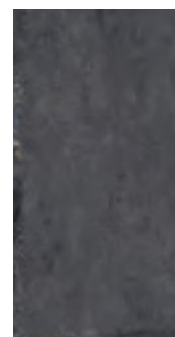
**156006**  
60x120\_24"x48"  
Naturale Rettificato



**156031**  
20x120\_8"x48"  
Naturale Rettificato



**156011**  
60x60\_24"x24"  
Naturale Rettificato



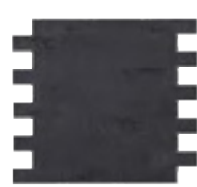
**156021**  
30x60\_12"x24"  
Naturale Rettificato

8,8 mm

modular system



**156301**  
Spina di pesce  
27x25,5\_10 1/2"x10"  
Naturale Rettificato



**156311**  
Muretto  
30x30\_12"x12"  
Naturale Rettificato



**156321**  
Mosaico  
30x30\_12"x12"  
Naturale Rettificato



**156331**  
Esagona  
28x29\_11"x11 1/2"  
Naturale Rettificato

8,8 mm



Sviluppo grafico per formato  
BLACK GOLD 60x120\_24"x48"  
Pattern by size  
Développement graphique par format  
Grafischer Entwurf für Format



# ARTILE

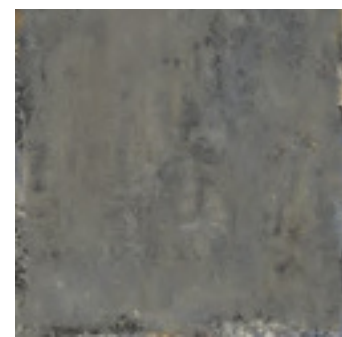
## SAGE



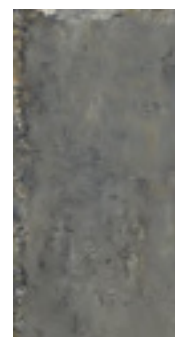
**156005**  
60x120\_24"x48"  
Naturale Rettificato



**156035**  
20x120\_8"x48"  
Naturale Rettificato



**156015**  
60x60\_24"x24"  
Naturale Rettificato



**156025**  
30x60\_12"x24"  
Naturale Rettificato

8,8 mm

modular system



**156305**  
Spina di pesce  
27x25,5\_10 1/2"x10"  
Naturale Rettificato



**156315**  
Muretto  
30x30\_12"x12"  
Naturale Rettificato



**156325**  
Mosaico  
30x30\_12"x12"  
Naturale Rettificato



**156335**  
Esagona  
28x29\_11"x11 1/2"  
Naturale Rettificato

8,8 mm



Sviluppo grafico per formato  
SAGE 60x120\_24"x48"  
Pattern by size  
Développement graphique par format  
Grafischer Entwurf für Format

# ARTILE

## OCEAN BLUE



**156004**  
60x120\_24"x48"  
Naturale Rettificato



**156036**  
20x120\_8"x48"  
Naturale Rettificato



**156016**  
60x60\_24"x24"  
Naturale Rettificato



**156026**  
30x60\_12"x24"  
Naturale Rettificato

8,8 mm

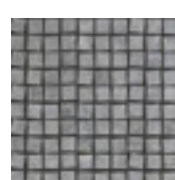
modular system



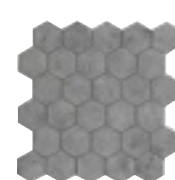
**156306**  
Spina di pesce  
27x25,5\_10 1/2"x10"  
Naturale Rettificato



**156316**  
Muretto  
30x30\_12"x12"  
Naturale Rettificato



**156326**  
Mosaico  
30x30\_12"x12"  
Naturale Rettificato



**156336**  
Esagona  
28x29\_11"x11 1/2"  
Naturale Rettificato

8,8 mm



Sviluppo grafico per formato  
OCEAN BLUE 60x120\_24"x48"  
Pattern by size  
Développement graphique par format  
Grafischer Entwurf für Format

# ARTILE

## IVORY



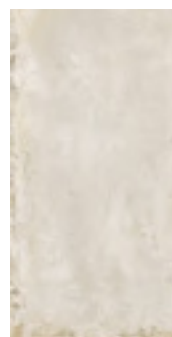
**156001**  
60x120\_24"x48"  
Naturale Rettificato



**156033**  
20x120\_8"x48"  
Naturale Rettificato



**156013**  
60x60\_24"x24"  
Naturale Rettificato



**156023**  
30x60\_12"x24"  
Naturale Rettificato

8,8 mm

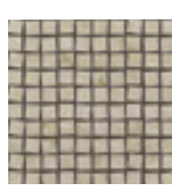
modular system



**156303**  
Spina di pesce  
27x25,5\_10 1/2"x10"  
Naturale Rettificato



**156313**  
Muretto  
30x30\_12"x12"  
Naturale Rettificato



**156323**  
Mosaico  
30x30\_12"x12"  
Naturale Rettificato



**156333**  
Esagona  
28x29\_11"x11 1/2"  
Naturale Rettificato

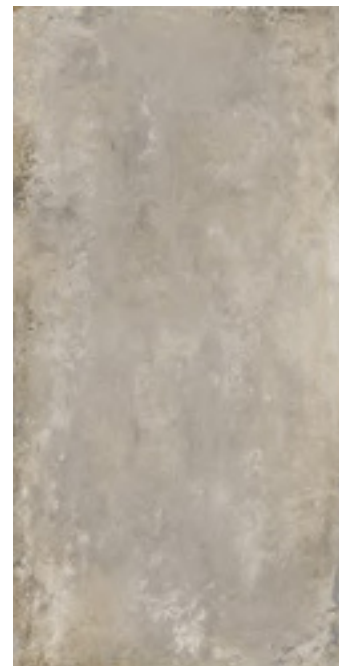
8,8 mm



Sviluppo grafico per formato  
IVORY 60x120\_24"x48"  
Pattern by size  
Développement graphique par format  
Grafischer Entwurf für Format

# ARTILE

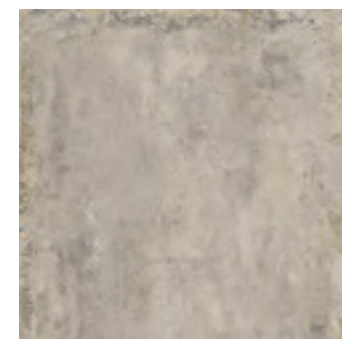
## GREIGE



**156002**  
60x120\_24"x48"  
Naturale Rettificato



**156032**  
20x120\_8"x48"  
Naturale Rettificato



**156012**  
60x60\_24"x24"  
Naturale Rettificato



**156022**  
30x60\_12"x24"  
Naturale Rettificato

8,8 mm

modular system



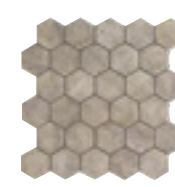
**156302**  
Spina di pesce  
27x25,5\_10 1/2"x10"  
Naturale Rettificato



**156312**  
Muretto  
30x30\_12"x12"  
Naturale Rettificato



**156322**  
Mosaico  
30x30\_12"x12"  
Naturale Rettificato



**156332**  
Esagona  
28x29\_11"x11 1/2"  
Naturale Rettificato

8,8 mm



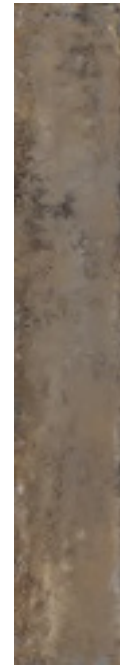
Sviluppo grafico per formato  
GREIGE 60x120\_24"x48"  
Pattern by size  
Développement graphique par format  
Grafischer Entwurf für Format

# ARTILE

## COPPER



**156003**  
60x120\_24"x48"  
Naturale Rettificato



**156034**  
20x120\_8"x48"  
Naturale Rettificato



**156014**  
60x60\_24"x24"  
Naturale Rettificato



**156024**  
30x60\_12"x24"  
Naturale Rettificato

8,8 mm

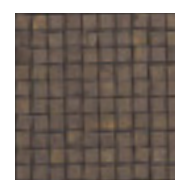
modular system



**156304**  
Spina di pesce  
27x25,5\_10 1/2"x10"  
Naturale Rettificato



**156314**  
Muretto  
30x30\_12"x12"  
Naturale Rettificato



**156324**  
Mosaico  
30x30\_12"x12"  
Naturale Rettificato



**156334**  
Esagona  
28x29\_11"x11 1/2"  
Naturale Rettificato

8,8 mm



Sviluppo grafico per formato  
COPPER 60x120\_24"x48"  
Pattern by size  
Développement graphique par format  
Grafischer Entwurf für Format

# Artile

8,8 mm  
R10A

	60x120 24"x48"	20x120 8"x48"	60x60 24"x24"	30x60 12"x24"
	Nat Ret	Nat Ret	Nat Ret	Nat Ret
BLACK GOLD	156006	156031	156011	156021
SAGE	156005	156035	156015	156025
OCEAN BLUE	156004	156036	156016	156026
IVORY	156001	156033	156013	156023
GREIGE	156002	156032	156012	156022
COPPER	156003	156034	156014	156024
Price code	M109	M109	M093	M085

8,8 mm  
R10A

	Mosaico 30x30 12"x12"	Muretto 30x30 12"x12"	Esagona 28x29 11"x11 1/2"	Spina di pesce 27x25,5 10 1/2"x10"
	Nat Ret	Nat Ret	Nat Ret	Nat Ret
BLACK GOLD	156321	156311	156331	156301
SAGE	156325	156315	156335	156305
OCEAN BLUE	156326	156316	156336	156306
IVORY	156323	156313	156333	156303
GREIGE	156322	156312	156332	156302
COPPER	156324	156314	156334	156304
Price code	M193	M199	M303	M177

## Pezzi Speciali / Trims. Pièces speciale. Die Sonderstücke

	Battiscopa Skirting	Gradino costa retta** Straight nosed stair**	Gradino costa retta SX - DX** Straight-edge step L-R
	7x60	33x120	33x120
	Nat Ret	Nat Ret	Nat Ret
BLACK GOLD	156101	156201	156221 SX 156211 DX
SAGE	156105	156205	156225 SX 156215 DX
OCEAN BLUE	156106	156206	156226 SX 156216 DX
IVORY	156103	156203	156223 SX 156213 DX
GREIGE	156102	156202	156222 SX 156212 DX
COPPER	156104	156204	156224 SX 156214 DX
Price code	P021	P207	P231



Wall  
Ivory 60x120\_24"x48" Nat Ret  
Floor  
Greige 60x120\_24"x48" Nat Ret

## Imballi / Packings. Emballage. Verpackung

	PCS/BOX	MQ/BOX	KG/BOX	BOX/PAL	MQ/PAL	KG/PAL	PACKING	PACKING SIZE
8,8 mm							EPAL	
60 x 120	2	1,44	33,12	32	46,08	1.080	EPAL	80 x 120 x 75h
20 x 120	4	0,96	18,40	60	57,60	1.239	EPAL	80 x 120 x 70h
60 x 60	3	1,08	25,38	40	43,20	1.035	EPAL	80 x 120 x 75h
30 x 60	7	1,26	24,00	48	60,48	1.172	EPAL	80 x 120 x 75h
<b>DECORI DECORS</b>								
MOSAICO 30 x 30	6	0,54	10,36	60	32,40	642	EPAL	80 x 120
MURETTO 30 x 30	6	0,54	10,36	60	32,40	642	EPAL	80 x 120
ESAGONA 28 x 29	6	0,48	9,41	60	28,80	585	EPAL	80 x 120
SPINA DI PESCE 27 x 25,5	6	0,42	8,70	60	25,20	504	EPAL	80 x 120

PEZZI SPECIALI. TRIMS	PCS/BOX	MQ/BOX	KG/BOX	PACKING	PACKING SIZE
8,8 mm					
BATTISCOPA 7 x 60	15	0,63	13	EPAL	80 x 120
GRADINO COSTA RETTA 33 x 120 x 3,2h **	2	-	23	EPAL	80 x 120
GRADINO COSTA RETTA 33 x 120 x 3,2h SX/DX **	1	-	12	EPAL	80 x 120

\*\* A disposizione solo su richiesta. Tempi di consegna: 30gg  
Available upon request only. Delivery terms: 30 days  
Disponible seulement sur requête. Délais de livraison: 30 jours  
Verfügbar auf Anfrage. Lieferzeit: 30 Tage

# Note generiche sui prodotti

## General information on the products

Italcer S.p.A. SB si riserva di apportare, senza alcun preavviso, le modifiche che riterrà più opportune al fine di migliorare il prodotto. Quanto riportato è da considerarsi indicativo e non esaustivo in riferimento ai colori e alle caratteristiche estetiche dei prodotti.

Italcer S.p.A. SB reserves the right to make any changes it deems fit in order to improve the product, without prior notice. All images are provided for illustrative purposes only and other colours and aesthetic features are available.

**Le cromie, le strutture e le grafiche delle piastrelle riprodotte nelle immagini del catalogo potrebbero non corrispondere fedelmente al prodotto industriale.**

The colours, structures, and patterns of the tiles illustrated in the catalogue might not correspond exactly to the actual product.

**Eventuali differenze di tono fanno parte del prodotto e rientrano nel range di stonalizzazione.**

Any eventual difference of shade is part of the product and falls within the color shading range.

- **ATTENZIONE:** Per particolari installazioni potrebbero essere necessari articoli ed accessori specifici non presenti in questo catalogo. Per queste esigenze prego riferirsi direttamente al referente commerciale LA FABBRICA AVA.  
N.B. Particular items and accessories not listed in this catalogue may be required for certain laying methods. For these needs, please contact the LA FABBRICA AVA sale sales directly.
- **I pesi riportati in tabella sono indicativi in quanto possono subire leggere variazioni per motivi produttivi.**  
The weights stated in the chart are approximate as some changes may be necessary for production reasons.
- **La struttura e il tono tra i fondi di spessore 6mm e 8,8mm potrebbero presentare differenze.**  
The structure and shade of the tiles with 6 mm and 8.8 mm thickness could show differences.
- **Tra i fondi di spessore 8,8, e 20 mm non si garantisce l'abbinabilità.**  
We cannot guarantee tonal matches between the same background tiles with different thickness (8,8, and 20 mm).
- **Per il gradino non si garantisce la stessa tonalità del fondo.**  
We cannot guarantee that the shade of the stair tile will be the same as the background tile.
- **La tonalità del colore della piastrella nelle finiture liscia e strutturata potrebbe essere leggermente dissimile.**  
The colour shading of smooth and structured finishing may vary slightly.
- **In caso di posa modulare il grado di stonalizzazione del pavimento potrebbe aumentare rispetto ad una posa monofornata.**  
On pattern sizes floors the shading may result being more intense than on a single format floor.
- **Tutti i decori si abbinano al fondo ma possono essere di tonalità diverse.**  
All decorations match the base but may be of a different tone.
- **Si consiglia fortemente di pulire bene la superficie delle piastrelle strutturate immediatamente dopo aver fugato il pavimento. Questa operazione eviterà al materiale usato per la fuga di solidificarsi all'interno delle cavità presenti nella superficie della piastrella.**  
We strongly recommended you thoroughly clean the surface of textured floor tiles immediately after filling the joints. This will prevent the filler solidifying in the cavities found in the tiles' surface.
- **Decor con vetro e graniglie. Le decorazioni mediante l'applicazione dei vetri e delle graniglie vetrose sulle piastrelle ceramiche possono presentare delle irregolarità nella distribuzione di dette graniglie, questo non pregiudica l'effetto estetico del prodotto, ma anzi ne esalta le caratteristiche.**  
Decors with glass and glass-grit. The decors produced by the application of glass and glass grit on ceramic tiles may have an irregular distribution when utilising the glass grit. This technique does not compromise the aesthetic effect of the decor and moreover it does enhance its technical features.
- **Per un risultato ottimale si consiglia di utilizzare durante la posa i cunei.**  
For a perfect result, we recommend you use wedges during laying.
- **Si consiglia di mantenere una fuga di 2 mm per la posa in monofornata degli articoli rettificati. Si consiglia di mantenere una fuga di 3 mm per la posa in multifornata (da 2 formati e oltre) degli articoli rettificati. Si consiglia di mantenere una fuga di 4 mm per la posa degli articoli con bordi non rettificati.**  
If you are laying same sized straightened-edged tiles, we recommend you keep a 2 mm joint. If you are laying different sized straightened-edged tiles (two or more sizes) together, we recommend you keep a 3 mm joint. In the case of non-straightened-edged tiles, we recommend you keep a 4 mm joint.

Consulta la scheda tecnica della serie Artile.  
Explore the technical features of the Artile series.



Consulta il Catalogo Generale per la sezione tecnica, le certificazioni, le indicazioni di pulizia e manutenzione e le condizioni di vendita generale.  
Explore our General Catalogue for the technical section, the certifications, cleaning and maintenance tips and general sales terms and conditions.



Consulta il sito [www.lafabbrica.it](http://www.lafabbrica.it) per vedere gli ultimi aggiornamenti.  
Check out our website at [www.lafabbrica.it](http://www.lafabbrica.it) for our latest updates.



ITALCER S.p.A. SB | P. IVA 00142060359

Amministrazione e Sede Legale  
*Accounting and Legal Head Office*

Via Emilia Ovest 53/A - 42048 Rubiera (RE) - Italy  
Tel. +39 0522 625111  
Fax +39 0522 625160

Uffici Commerciali, Showroom  
*Sales Department, Showroom*

Via Emilia Ponente 2070 - 48014 Castel Bolognese (RA) Italy  
Tel. +39 0546 - 659911 - Fax +39 0546 - 656223  
info@lafabbrica.it - www.lafabbrica.it



FOLLOW US